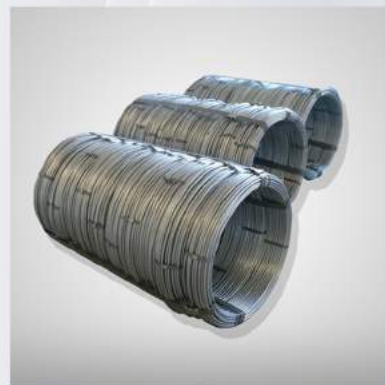


SiGE Enerji

www.sige.com.tr



SiGE | Enerji

SiGE Enerji, 2006 yılında, alanında 20 yılı aşkın tecrübeye sahip Sn. Özcan DAĞGEÇ tarafından kurulmuştur. Ostim merkez ile sarayköy fabrikamızda 3.000m² sahada müşterilerimize hizmet vermekteyiz.

Firmamız, Enerji Nakil Hatlarında kullanılmakta olan Askı Gergi tertibatları ile birlikte sırasıyla; kablo muhafaza borusu, koruge boru, skp kablo pabuçları, sıcak daldırma galvanizli topraklama şeridi ve galvanizli örgülü çelik iletken tel üretimini gerçekleştirmektedir.

Firmamızın, askı gergi takımları üretimine başlamasıyla mevcut üreticilerin sektördeki tekeli fiyat tutumları kırılarak rekabetçi piyasa ortamına geçilmiştir. Bundan dolayı sektörümüzde **“DENGE UNSURU”** konumundayız.

Firmamız, 2012 yılında yaptığı yatırımlarla, Kablo Muhafaza Borusu, Koruge Boru üretimine başlamıştır. 50 MM – 90 MM – 110 MM çaplarda Koruge Boru ile 2*40 MM Kablo Muhafaza Borusu üretmektedir.

2013 yılda Skp sıkmalı kablo pabuçları üretimine başlanmıştır. Standart tip ve piyasa tipi olmak üzere 2 ayrı kalitede 16mm² den 240 mm² kesite kadar skp pabuç üretmekteyiz.

2015 yılında Sarayköy fabrikamızda Sıcak daldırma galvanizli topraklama şeritleri ile yardımcı elemanlarının üretimine başlanmış, 1 yıl içerisinde ülke genelinde 3 üretici firma arasına girilmiştir.

2016 yılında Galvanizli Örgülü Çelik İletken Tel üretimine başlanmıştır. 95 mm² kesit alanlı 1 er tonluk yekpare makaralar halinde üretilmektedir.

SiGE Enerji, OG-YG Elektrik alt yapısı ile ENH şebeke işlerini, enerji müsaadesinden geçici kabule kadar anahtar teslimi gerçekleştirmektedir.



Elektrik tesisleri ile enerji nakil hatlarının topraklamasında, binaların temel topraklamasında;

Sıcak daldırma galvanizli topraklama şeritlerinin kullanılması gerekmektedir. Topraklama şeriti ürünlerimiz TS EN 62561-2 standartına uygun olarak min 50 µ kaplama kalınlığında üretilmekte, standartın gerektirdiği tüm testler yapıldıktan sonra sevk edilmektedir.

Topraklama şeritlerinin üzerinde aralıklarla markamız "ŞERİT SMS" ile TSE standart bilgisi yer almaktadır. Sahadaki kullanım kolaylığı ile bağlantı elemanları maliyeti bakımından 40 ila 50 mt boylarında rulo şeklinde üretilmekte, 1 ton luk paletler üzerinde ambalajlanmaktadır.



Boyutlar (mm)	Uzunluk (m)	Birim Ağırlık (kg/m)
30x3	50	0,74
30x3.5	50	0,85
35x3	50	0,85
40x4	40	1,30
35x3	3	2,50
35x3	5	4,25
35x3	10	8,50

*Özel ölçüler için lütfen bizimle irtibata geçiniz.



Topraklama sistemlerinde, topraklama şeriti, yere gömülü topraklama elektrotuna / topraklama çubuğuna bağlanır. Topraklama Elektrotu sıcak daldırma galvanizlenmiş "L" kesitli çelik profildir. Sıcak daldırma galvanizleme, Topraklama elektrotlarının korozyona dayanımını sağlamaktadır. Kaplama kalınlığı Min 70 µ olmalıdır.

Topraklama elektrotları yerine yine sıcak daldırma galvanizlenmiş yuvarlak kesitli topraklama çubukları da kullanılmaktadır.



Boyutlar (mm)	Uzulunluk (m)	Birim Ağırlık (kg/m)
60x60x4	1	3.7
60x60x4	1,5	5.6
60x60x4	2	7.4
60x60x5	1	4.6
60x60x5	1,5	6.9
60x60x5	2	9.1
60x60x6	1	5.4
60x60x6	1,5	8.1
60x60x6	2	11
65x65x5	1	4.9
65x65x5	1,5	7.5
65x65x5	2	10
65x65x6	1	6.2
65x65x6	1,5	9
65x65x6	2	12
65x65x7	1	7
65x65x7	1,5	10.5
65x65x7	2	14

*Özel ölçüler için lütfen bizimle irtibata geçiniz.



95 mm² kesit alanına sahip Galvanizli örgülü çelik iletken tel topraklama şeritinin kullanımında olduğu gibi iletken olarak kullanılmaktadır. 1 tonluk yekpare makaralar halinde üretilmekte olup müşteri talebine göre 3 Mt / 5 Mt / 15 Mt boylarda uçları pabuçlu olarakta hazırlanabilmektedir.

70 mm² ve 50 mm² kesit alanına sahip Galvanizli örgülü çelik iletken tel üretimi de 20 ton luk partiler halinde makara bazında gerçekleştirilmektedir.





Sıcak daldırma galvanizli mono iletken tel, topraklama şeritinin kullanımında olduğu gibi iletken olarak kullanılmaktadır. 8 mm / 10 mm çapında Sıcak daldırma galvanizlenmiş yüksek kaliteli çelikten üretilmektedir.

İletken Çapı (mm) Kesit Alanı (mm²) Birim Ağırlık (kg/m)

8mm	50 mm ²	0,420
10mm	70 mm ²	0,640

*Özel ölçüler için lütfen bizimle irtibata geçiniz.

Topraklama sistemlerinde topraklama şeriti, yere gömülü topraklama levhasına bağlanır. Topraklama Levhası sıcak daldırma galvanizlenmiş yüksek kalite çelik sac plakadır. Sıcak daldırma galvanizleme, Topraklama levhasının korozyona dayanımını sağlamaktadır. Kaplama kalınlığı sac kalınlığına bağlı değişmekle beraber ortalama Min 55µ olmalıdır.



Boyutlar (mm)

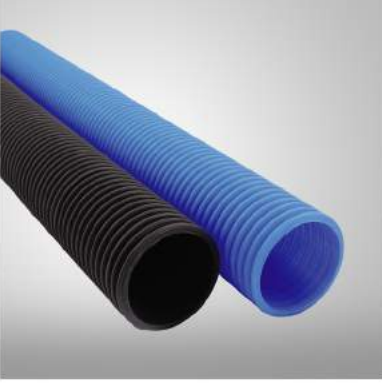
Ağırlık (kg/ad)

2 x 500 x 1.000	8
2,5 x 500 x 1.000	10
3 x 500 x 1.000	12

*Özel ölçüler için lütfen bizimle irtibata geçiniz.



Topraklama şeritlerinin yardımcı topraklama elamanları ile irtibatını sağlayan bağlantı parçalarıdır. Bağlantı klemensleri ile ekleme ve geçişler yapılırken uygun klemens kullanılmalıdır.



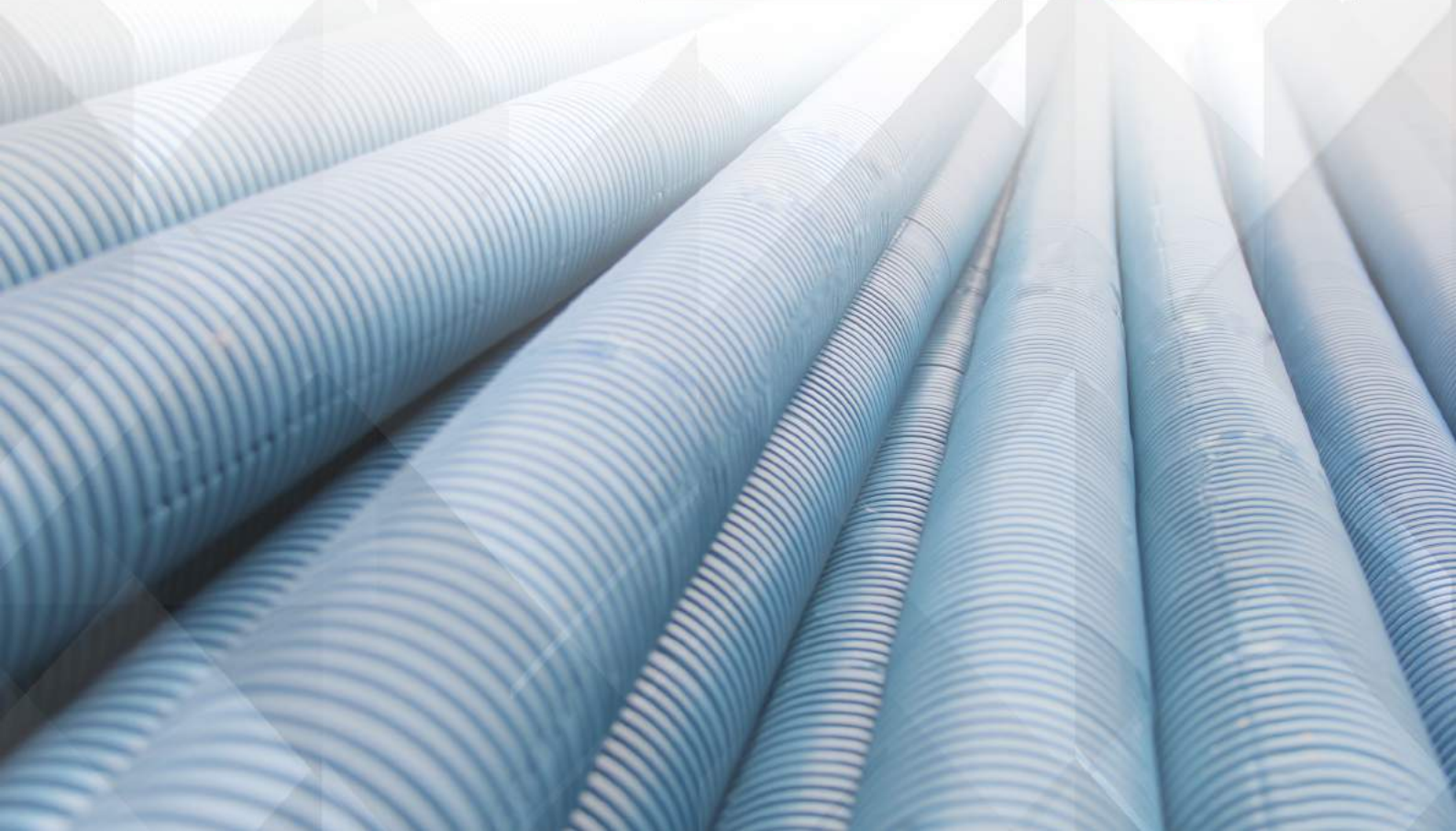
Koruge Borular, enerji naklinin yeraltı kablosu ile gerçekleştirildiği uygulamalarda kullanılır.

50mm - 90mm - 110mm çaplarında 250/450 Newton basınca dayanıklı mavi ve siyah renkte üretilmektedir.

Ek manşonları ilave edilerek 30mt ile bağlar halinde sunulmaktadır.

2x40mm Data Kablo muhafaza borusu, fiber optik kablo uygulamalarında kullanılmaktadır.

2x40mm çok gözlü boru ürünlerimiz 500m lik kangal olarak turuncu ve mavi renkte üretilmektedir.





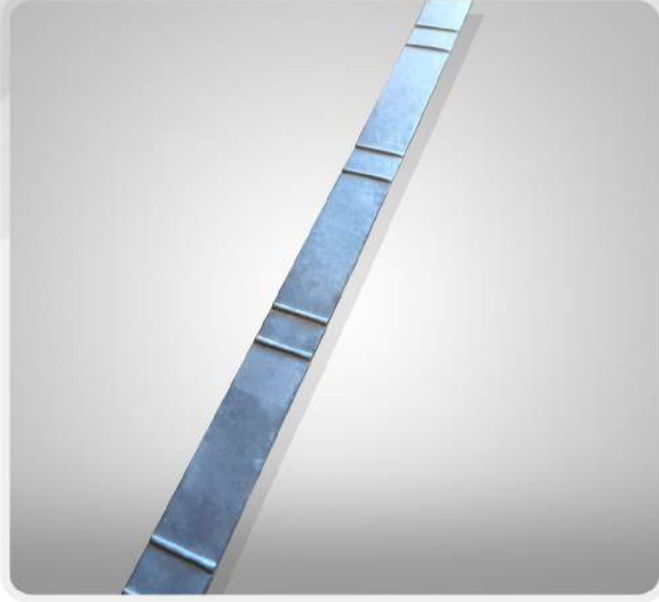
Askı gergi takımları, OG Enerji nakil hatlarında, iletkenlerin izolatörler vasıtasıyla konsola bağlanmasını sağlayan çok farklı özelliklerde hırdavat ürünlerdir.





Kablo bağlantılarının yapılmasında kullanılan sıkmalı kablo pabuçları, 16mm² den 240mm² kesite kadar standart tip ve piyasa tipi olarak 2 ayrı kalite de üretilmektedir.





Toprakarme duvar sistemlerinde kullanılan özel sıcak daldırma galvanizlenmiş çelik lamalardır.

Bu duvar sisteminde yatay ve düşey yüklerden kaynaklı gerilmeler sürtünme kuvveti ile toprakarme şeritlere aktarılarak stabilite sağlanır.

Toprakarme şeritler galvanizli civata ve somun ile duvar panellerine bağlanır.



Ürün Referanslarımız

AKDENİZ EDAŞ / Antalya
 AKSA HOLDİNG
 BAŞKENT ELK. DAĞT. A.Ş. / Ankara
 ÇALIŞ YEDAŞ
 ENERJİSA
 MEDAŞ / Konya
 SSS YILDIZLAR HOLDİNG
 TOROSLAR EDAŞ / Adana
 TRABZON TEDAŞ İL MÜD.
 TEDAŞ / Manisa
 TEDAŞ ÇAMLİBEL A.Ş.
 TİGEM CEYLANPINAR İŞL. MÜD.
 ULUDAĞ EDAŞ / Bursa
 ULUDAĞ EDAŞ / Balıkesir
 VANGÖLÜ EDAŞ / Van
 YEŞİLIRMAK EDAŞ / Ordu
 YEŞİLIRMAK EDAŞ / Amasya

Taahhüt Referanslarımız

MANİSA /TURGUTLU OSB YG-AG ENH YAPIM İŞİ
 KIRIKKALE SİLAH İHTİSAS SANAYİ YG-AG ELK TELEKOM ŞEBEKE TESİS İŞİ
 K.MARAŞ / TÜRKÖĞLU OSB YG-AG ELEKTRİK ŞEBEKESİ ENH YAPIM İŞİ
 BATMAN OSB YG-AG ELEKTRİK ŞEBEKESİ YAPIM İŞİ
 ÇORUM OSB YG-AG ELEKTRİK ŞEBEKESİ YAPIM İŞİ
 TUNCELİ OSB AG-OG ELEKTRİK ŞEBEKESİ VE ENH YAPIM İŞİ
 SİNOP / BOYABAT OSB YG-AG ELEKTRİK ŞEBEKESİ VEE ENH YAPIM İŞİ
 EMİRDAĞ OSB MÜD.
 AŞRI OSB MÜD.
 ÇUKUROVA ÜNİV. YAPI İŞL. MÜD.
 AKSİHAR (MANİSA) OSB 2.ETAP AG-OG İŞLERİ – 2011
 DİYARBAKIR BESİ OSB AG-OG VE ENH – 2011
 BOLU MERKEZ OSB 2.ETAP AG-OG -2011
 ÇANKIRI (ŞABANÖZÜ) OSB.
 SS. SÖĞÜTSEN SERAMİK ENH.
 SAMSUN GIDA OSB.
 ADIYAMAN KAHTA OSB.
 ZİLE (TOKAT) OSB ŞEBEKE
 MARDİN MERKEZ OSB ŞEBEKE
 KAMAN (KIRŞEHİR) OSB ŞEBEKE



SiGE | Enerji

www.sige.com.tr



Öz Ankara San. Sit. 1465. Sk. (eski 676. Sk.) No:52 İvedik/Ostim - ANKARA

Tel: +(90) 312 394 06 44 - 45

Fax: +(90) 312 394 78 74

www.sige.com.tr

info@sige.com.tr